

IDEA*

정부는 시행 중인 정책과 절차를 가지고 국가 내에 거주하는 장애가 있는 어린이 모두를 식별하고 찾아내고 평가하도록 보장해야 한다. 장애가 있는 어린이에는 집이 없는 어린이거나 국가의 피후견인으로서 장애가 있는 어린이와, 장애의 심각함에 상관없이 사립학교에 다니며 특수교육과 관련 서비스가 필요한 장애가 있는 어린이가 포함된다.

* Individuals with Disabilities Education Improvement Act (장애가 있는 개인 교육 개선법)

TEXAS (텍사스)



우리가 찾으려 도와주세요

텍사스에서 인정되는 장애 추정 상태로써 어린이에게 특수교육 서비스를 받을 자격을 주는 상태로는 다음이 포함됩니다.

- 청각장애 (AI)
- 자폐증 (AU)
- 농맹 (DB)
- 감정장애 (ED)
- 지적장애 (ID)
- 중복장애 (MD)
- 지체 이상 장애 (OI)
- 기타 건강장애 (OHI)
- 특수 학습장애 (SLD)
- 언어장애 (SI)
- 외상성 뇌 손상 (TBI)
- 시각장애 (VI)
- 비범주적 유아기 (NCEC)

Killeen 독립 교육구 특수교육 부서

전화 254-336-0366

팩스 254-336-0357

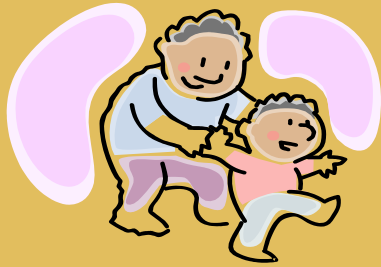
902 North 10th Street
Killeen, Texas 76541

장애를 알아채지 못하고
지나가지 마세요

Child Find*

텍사스 공립학교에서는 출생에서
21 세까지 장애가 있는 어린이에 대한
특수교육을 가능하게 합니다.

*장애가 있는 어린이를 찾아내고 식별하고 평가하는 프로세스



발달 관련 중요단계들

3개월

- 눈으로 물체를 따라감
- 미소 지음
- 말에 반응을 보임
- 자기 자신의 손을 관찰함

6개월

- 발가락을 만지작거림
- 도움을 받아 몸을 세움
- 불명료한 소리를 냄
- 자기 이름에 주목함

12개월

- 몇 가지 단어를 말함
- 잠깐 일어섬
- 간단한 동작을 흉내 냄
- 주로 돌봐주는 사람에게서 멀어지면 불안감을 보임

18개월

- 블록을 쌓음
- 도움 없이 걸음
- 크레용으로 종이에 표시함
- 간단한 지시를 따름

발달 관련 중요 단계들(계속)...

2세

- 얼굴 표정을 일부 식별함
- 달림
- 공을 앞으로 참
- 큰 구슬들을 실에 꿰

3세

- 다른 아이들과 놀
- 용변을 가림
- 장난감을 같이 가지고 놀며, 도움을 받아 교대로 함
- 큰 공을 튀기고 잡음



기회

하나의 팀으로서
우리는 어려운
처지의 이들에게
좀 더 많은 기회를
제공할 수
있습니다.

이 세상에 보장된 것은 아무것도
없으며, 오직 기회만 있을 뿐이다.

더글러스 맥아더